



LABORATORIO SUL TRATTAMENTO DEI TESTI DISCIPLINARI SCHEMA PRESENTAZIONE PROGETTO

Ambito disciplinare: IL2 e geografia. Pagg. 24	Titolo: La vita in campagna e la vita in città. Autore: Mara Dalle Fratte
Scuola	Istituto Comprensivo di Istrana (Treviso) http://icsistrana.interfree.it/
Destinatari	Alunni non italofofoni di scuola secondaria 1°. Livello linguistico: da A1 a A2 (attività graduate).
Prerequisiti	-Padronanza dell'ordine alfabetico per uso di presidi linguistici e di glossario -uso del nome, degli articoli, degli aggettivi -capacità di ricercare il significato di termini ad alta frequenza e di uso comune da un dizionario bilingue (livello base) e da un dizionario di base monolingue , es. DIB, Vallardi (livello intermedio) -conoscenza di presente indicativo, uso di c'è/ ci sono (livello base) -passato prossimo, imperfetto, + si impersonale (livello intermedio e avanzato)
Obiettivi del percorso:	Comprendere i diversi concetti di campagna e di città Comprendere il lessico riferito alla campagna: piante, animali, azioni degli agricoltori, prodotti
Livello A1	Comprendere il lessico riferito alla città: edifici, centro storico e periferia, forma, funzione, quartieri Comprendere e individuare le differenze tra la vita in campagna e in città Riconoscere la funzione delle preposizioni nel contesto dato Riconoscere i tempi verbali dell'indicativo e il loro uso: presente, imperfetto, passato prossimo
Livello A2	Tutti gli obiettivi previsti per il livello A1 ed inoltre: Descrivere le principali caratteristiche di città e campagna in attività guidate. Descrivere le attività svolte da chi vive in campagna e di chi vive in città. Mettere in relazione l'attività dell'uomo con le trasformazioni dell'ambiente. Descrivere su traccia i vantaggi e gli svantaggi della vita in città o in campagna. Utilizzare in contesti affini le preposizioni Utilizzare in contesto presente, imperfetto e passato prossimo.

Livello A2 pieno Riconoscere la funzione di una città d'arte
Conoscere quali sono le principali città d'arte italiane e le loro caratteristiche
Confrontare le città di paesi e continenti diversi: aspetto e funzione.
Riconoscere le forme essere per stare (C'è/ci sono); uso di si impersonale.
Utilizzare il glossario proposto per svolgere le varie attività.

Attività di motivazione Utilizzo di immagini tratte da vari volumi di geografia, uso di cartoline soprattutto di alcune città d'arte europee e italiane, richiesta agli alunni di portare fotografie delle città di origine, immagini dal web.

Fonti Strumenti: <http://www.demauroparavia.it/>.
Le immagini prive di diversa segnalazione sono ricavate da *Clip art*.
Altri immagini e siti utilizzati sono di volta, ove possibile, indicati nel testo o nelle rispettive didascalie .

Abstract.

Definizione di campagna, vegetazione, attività, prodotti, bestiame, vita in campagna, prodotti tipici del Veneto.

Definizione di: città, centro storico e periferia, quartieri, forma e funzione delle città.

Rapporto tra città e campagna.

Alcune città d'arte in Italia.

Alcune città di altri paesi.

Stratificazione per livelli: le attività e gli esercizi previsti ai n. 1, 2, 3, 4-1 e 4-2, 5 sono idonee per apprendenti di livello base; le attività n.º 6, 7, 8, 9, 10 sono strutturate in particolare per gli apprendenti di livello più autonomo.

Le attività dalla n. 11 alla 14 necessitano di mediazione del docente e non possono essere svolte in auto-apprendimento.

L'attività n. 14 in particolare prevede il coinvolgimento di alunni sinofoni, ma in ogni caso può essere esemplificativa di uno sviluppo in senso interculturale, non escluso l'adattamento eventuale sulla base dei paesi di origine degli apprendenti o sulla base di input forniti al gruppo dagli stessi alunni.

Materiali e strumenti:

carta geografica del Veneto, dell'Italia e dell'Europa;

carta geografica della Cina;

apparato iconografico fornito insieme al testo.

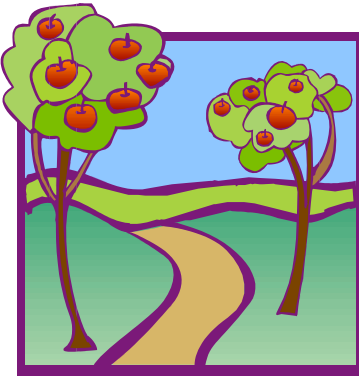
Somministrazione del testo

Comprensione: vero/falso, cloze, griglie, abbinamento, scelta multipla.

Produzione: completamento su traccia guidata, domande aperte, lettura di immagini.

Lessico: attività guidate, glossario, scelta multipla.

Riflessione sulla lingua: inserimento, tabella, cloze.



La vita in campagna e la vita in città



La pianura

La **campagna** è uno spazio aperto, un terreno molto esteso e in pianura.

Le caratteristiche principali della campagna sono:

- di essere una **grande estensione di terra** pianeggiante o ondulata con poche e basse colline;
- di trovarsi **lontano dalla città**.

Le case

La campagna ha **poche case**, sparse qua e là, oppure raggruppate in un **villaggio**. Inoltre in campagna c'è molto **verde**: gli agricoltori seminano e coltivano vari tipi di **piante**. Molte altre piante, cespugli e alberi crescono spontaneamente senza l'aiuto dell'uomo. La **vegetazione** perciò è molto varia.

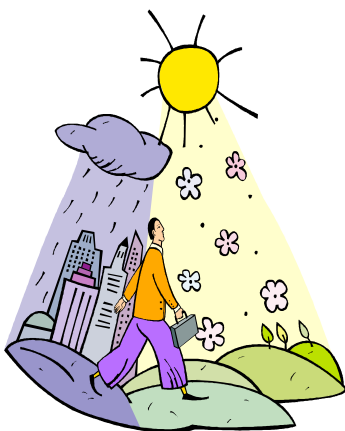
La vegetazione

I lavori dei campi

Gli uomini che vivono in campagna passano quasi tutto il loro tempo nei lavori all'aria aperta: gli **agricoltori** lavorano i campi, arano, seminano, irrigano e raccolgono i **prodotti** della terra a seconda della stagione. Per esempio raccolgono il mais e il grano in estate, oppure ortaggi come patate, piselli, zucchine in vari momenti dell'anno, raccolgono l'uva nelle vigne in settembre.

La vita in campagna

Gli agricoltori spesso allevano anche il **bestiame**, soprattutto se abitano in **fattorie** dove ci sono animali da cortile come galline, oche, tacchini, bovini da latte, capre, pecore, conigli.



Anni fa chi viveva in campagna era isolato, ora invece chi vive in campagna trascorre una vita tranquilla ma in poco tempo può arrivare in città e può comunicare con tutto il mondo grazie al telefono o internet.

Al giorno d'oggi la fattoria della campagna lavora come una fabbrica ed è chiamata **azienda agricola**.

La campagna del Veneto non è uguale alla spaziosa campagna della Francia o alle enormi pianure dell'Asia o dell'America.

Qui il **clima** fa crescere alcuni tipi di piante e il terreno è molto favorevole alla coltivazione di mais o frumento; le colline di Treviso, Vicenza e Verona sono famose per la vite e gli altri alberi da frutto. Alcuni **prodotti tipici** della provincia di Treviso sono il radicchio rosso, gli asparagi e il peperone.

La città

Cosa si va a fare in città?



La **città** è un centro dove vivono e lavorano molte persone, anche se non tutte le persone che si spostano in città abitano lì.

Alcuni vanno in città per vari **motivi**, come:

- trattare affari con banche, negozi e agenzie;
- rivolgersi agli uffici pubblici come la scuola, l'ospedale, la questura, l'ufficio anagrafe del Comune;
- fare shopping, cioè andare per negozi o grandi magazzini e fare compere di prodotti alla moda;
- trascorrere il loro tempo libero in palestra, al cinema, in pizzeria, al pub, negli internet point.

Nella città ci sono molti **edifici**, costruiti uno vicino all'altro, usati come case oppure come negozi o uffici.

Le città, hanno piazze e giardini o parchi pubblici, sono divise in vari **quartieri** collegati con strade oppure con metropolitana nelle città molto grandi come Milano o Roma.

Al centro della città c'è il **centro storico**, dove si trovano i palazzi, i monumenti e le chiese antiche. Il centro storico in molte regioni italiane è ancora il cuore, il punto più importante della città. Abitare e vivere nel centro storico costa di più, mentre costa meno trovare casa in **periferia** perché fuori dalla città ci sono meno servizi e le case sono più semplici. Non tutte le periferie sono così: alcune hanno palazzoni nuovi, oppure case tipo villette con un grande giardino, perché c'è più spazio per costruire.

Le città possono essere molto diverse e questo dipende da dove sono nate, se in montagna o collina, oppure in pianura. Le città hanno perciò una **forma** diversa, per esempio:

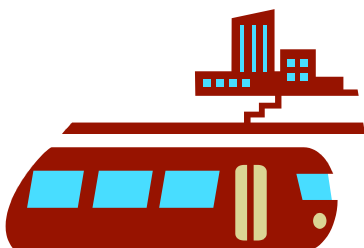
La forma

- a **scacchiera** quelle nate al tempo dei Romani;
- a **cerchio**, quelle nate nel Medioevo;
- lineari**, quelle che nascono e si sviluppano invece lungo un fiume o lungo una strada importante.

La funzione

Il posto dove la città nasce porta ad un uso diverso, perciò alcune città hanno una **funzione** industriale, o commerciale, turistica, universitaria. Le **capitali**, come Roma, hanno invece più funzioni messe insieme, perché devono dare risposte ai vari problemi dei cittadini.

Rapporto città-campagna



Anni fa la gente ha abbandonato piano piano le campagne, anche se tutti sapevano che in campagna si viveva in modo più sano e naturale. Però i lavori più importanti si svolgevano in città, dove ci sono le banche e si trattano gli affari.

Oggi le persone si possono spostare velocemente con macchine, autobus, metropolitana, treni e possono arrivare in poco tempo dalla campagna o dalla periferia alla città.

E a te dove piace vivere? In campagna o in città?

Es. n.° 1 Indica se le frasi sono vere o false. V o F?

	1. La campagna è una grande estensione di terra lontano dalla città.
	2. Tutte le piante crescono senza l'aiuto dell'uomo.
	3. Gli agricoltori non allevano il bestiame.
	4. La fattoria lavora come un'azienda agricola.
	5. Il terreno del Veneto è favorevole per coltivare il pomodoro.
	6. Tutti quelli che lavorano in città abitano lì.
	7. Gli edifici della città sono sparsi qua e là.
	8. Costa meno trovare casa in periferia.
	9. La forma diversa delle città dipende da dove sono nate.
	10. Il centro storico è il posto meno importante della città.
	11. Oggi chi vive in campagna è isolato.
	12. La funzione significa l'uso diverso della città, a seconda di che cosa si va a fare.

_____/12

Es. n.° 2 Completa utilizzando le parole del testo.

La campagna è un terreno molto _____ e in pianura.
Può essere anche _____ con poche _____ e colline.
In campagna la vegetazione è molto _____ .
Chi vive in campagna passa molto tempo all'aria _____ .
Oggi si comunica con tutto il mondo, invece anni fa chi viveva in campagna era _____ .
La campagna del Veneto non è _____ alle _____ pianure dell'Asia o dell'America.
Nelle città ci sono _____ edifici, costruiti uno _____ all'altro.
Le città hanno una forma _____, per esempio a scacchiera, a cerchio o _____ .
Alcune città hanno funzione _____ o commerciale, oppure turistica o _____ .
Costa meno trovare casa in periferia perché le case sono più _____, ma non è così dappertutto: alcune periferie hanno palazzoni _____ .
Chi vive in campagna, vive in modo più _____ e naturale.

_____/17.

Es. n. 3

Controlla tutte le parole evidenziate nel testo:
scrivi il singolare e il plurale, maschile e femminile
per esempio: universitario = universitari

	singolare	plurale
1	Agricoltore	
2	Azienda agricola	
3	Bestiame	
4	Campagna	
5	Capitale	
6	Casa	
7	Centro storico	
8	Città	
9	Clima	
10	Edificio	
11	Fattoria	
12	Funzione	
13	Grande estensione	
14	Periferia	
15	Pianta	
16	Prodotto	
17	Quartiere	
18	Terra	
19	Vegetazione	
20	Villaggio	

_____ /20

Riflessione sulla lingua (con l'aiuto dell'insegnante)

1. Quali parole non si possono trasformare e hanno solo la forma al singolare?

2. Quali parole hanno forma uguale al singolare e al plurale?

3. Quali aggettivi trovi nell'elenco? _____

Es. n. ° 4 Completa le griglie come nell'esempio.

4,1 La campagna

La vegetazione	I prodotti	Il bestiame	I lavori	Le case
<i>piante</i>	<i>mais</i>	<i>capre</i>	<i>arano</i>	<i>fabbriche</i>
				

4, 2 La città

La forma	La funzione	Gli edifici	I mezzi	Le attività
<i>a scacchiera</i>	<i>industriale</i>	<i>banche</i>	<i>macchina</i>	<i>trattare affari</i>
				

Proposta CORRETTORE



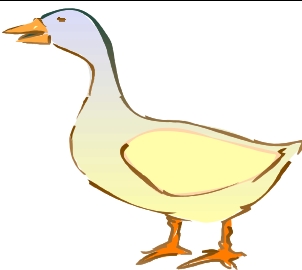
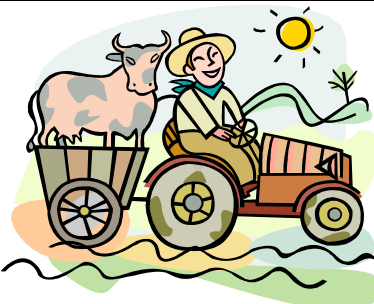
4,1 La campagna

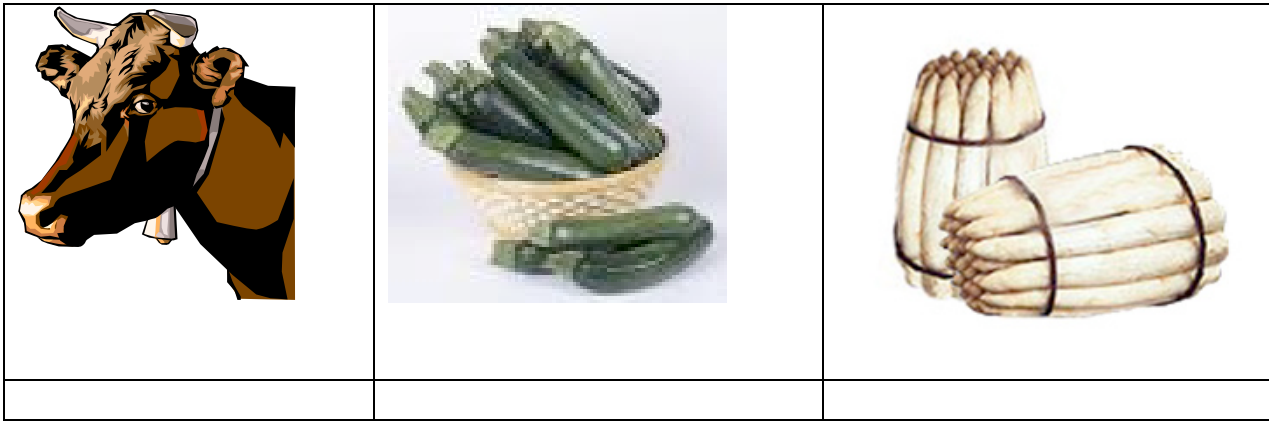
La vegetazione	I prodotti	Il bestiame	I lavori	Le case
piante	mais	capre	arano	fabbriche
cespugli	grano	pecore	seminano	fattoria
alberi da frutto	patate	galline	irrigano	case
vite	piselli	oche	raccogliono	azienda
	zucchine	tacchini	allevano	agricola
	uva	bovini		
	radicchio	conigli		
	asparagi			
	peperone			

4, 2 La città

La forma	La funzione	Gli edifici	I mezzi	Le attività
a scacchiera	industriale	banche	macchina	trattare affari
a cerchio	commerciale	negozi	autobus	fare shopping
lineare	turistica	agenzie	treno	trascorrere il
	universitaria	scuole	metropolitana	tempo libero
	capitale	ospedale		lavorare in un
		questura		ufficio pubblico
		uff. anagrafe		
		grandi magaz.		
		palestra		
		pizzeria		
		cinema		
		pub		
		internet point		

**Es. n. 5 Dopo le immagini, c'è un elenco di parole.
Cerca tra le parole quella giusta e scrivila sotto ogni immagine.**



irrigano

pecora

allevano

asparagi

bovino

tacchino

raccolgono

piselli

seminano

patate

capra

mais

peperone

grano

zucchine

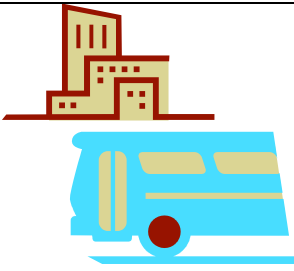




oca

uva

gallina

_____/18

Es. n. 6. Trova la frase giusta e scrivila vicino alla figura.

 <p>1.</p>
 <p>2.</p>
 <p>3.</p>
 <p>4.</p>
 <p>5.</p>

____/5

Quale frase è da inserire nella casella?

- a. In città le persone si spostano velocemente con l'autobus o con la metropolitana.
- b. Alcune città hanno funzione turistica, come Venezia.
- c. Si può comunicare con tutto il mondo grazie al telefono cellulare o ad internet.
- d. Alcune città hanno una funzione industriale.
- e. Le città d'arte sono ricche di monumenti anche all'aperto.

7. Che cosa si può fare in campagna? Completa con i verbi che conosci. Usa le stesse parole del testo.

	<p>Al giorno d'oggi la fattoria come una azienda agricola.</p>		<p>Gli agricoltori i prodotti della terra.</p>
	<p>Gli agricoltori i campi, poi e</p>		<p>Nelle fattorie gli agricoltori animali da cortile come le galline</p>
	<p>La campagna una grande estensione di terra pianeggiante o ondulata.</p>		<p>In campagna c' ... molto verde e si all' aria aperta.</p>
	<p>Nelle colline del Veneto ci alberi da frutto.</p>		<p>In campagna si la frutta a seconda della stagione.</p>

Es. n.° 8. Per capire meglio il testo.

Quale è il significato esatto di alcune parole o frasi del brano?

Metti un segno quando la frase è giusta

1. C'è molto verde vuol dire che:

- c'è poco traffico nelle strade e il semaforo è spesso verde
- c'è molta vegetazione, cioè piante di colore verde
- si piantano molti alberi.

2. I cespugli sono:

- piante basse con rami fitti
- prodotti coltivati dall'uomo
- attrezzi per lavorare nei campi.

3. Chi viveva in campagna era isolato, vuol dire:

- viveva in un'isola felice
- viveva lontano dalla città
- si sentiva da solo.

4. Rivolgersi agli uffici pubblici, vuol dire per esempio:

- andare a fare la spesa in un supermercato
- iscrivere i propri figli ad un corso di pallacanestro
- andare al Comune e chiedere un certificato di residenza.

5. I quartieri sono:

- la quarta parte di una unità di misura
- zone abitate in cui è suddivisa la città
- la periferia della città.

6. La metropolitana è:

- una grande autostrada
- la linea del tram su rotaia
- una strada sotterranea su rotaia.

7. Fuori dalla città ci sono meno servizi vuol dire che:

- la città offre più servizi rispetto alla periferia
- la periferia offre maggiori possibilità di parcheggio
- la periferia offre maggiori spazi liberi rispetto alla città.

8. Le capitali, come Roma, hanno più funzioni messe insieme perché devono dare risposte ai vari problemi dei cittadini, vuol dire:

- le città capoluogo devono poter ospitare molti abitanti
- le città capoluogo offrono case, scuola, ospedali per tutti gli abitanti
- le città capoluogo svolgono compiti diversi per gli abitanti e per tutto lo stato.

___/8

**Per riflettere sulla lingua.
Lavoriamo sull'uso delle PREPOSIZIONI.**

Es. n.° 9 -Cerca le preposizioni giuste e inseriscile.

1. Le capitali devono dare risposte _____ vari problemi dei cittadini.
2. Oggi le persone si spostano velocemente _____ macchine, autobus, treni.
3. In poco tempo si arriva _____ periferia _____ città.
4. Le città ___ forma lineare si sviluppano _____ un fiume.
5. Alcuni vanno _____ città per trattare affari _____ banche e agenzie.
6. Alcuni vanno _____ città _____ fare shopping e comprare prodotti _____ moda.
7. I vari quartieri sono collegati _____ strade o metropolitane.
8. Il centro storico è il punto più importante _____ città.
9. In città alcuni trascorrono il tempo libero _____ palestra, _____ cinema, _____ pizzeria, _____ pub, _____ internet point.

con	in	per	alla	ai
	con	dalla	a	alla
lungo		in	della	negli
	al	in	al	in con

_____/18

Es. n.° 10 Completa.

- La **vegetazione** è un insieme di _____.
- Il **bestiame** è un insieme di _____.
- Il **villaggio** è un insieme di _____.
- La **città** è un insieme di _____.

CASE

ANIMALI da ALLEVAMENTO

PIANTE

QUARTIERI

_____/4

Es. n. °11
Per capire meglio alcune parole.
Completiamo insieme.

11,1) Quali sono le parole straniere usate nel testo?
Conosci il significato?

1. -Shopping_____
2. -pub_____
3. -internet point_____
4. -computer _____.

11,2) Da dove derivano alcune parole usate nel testo?

1. Villaggio, villetta derivano da _____.
2. Terreno deriva da _____ .
3. Bestiame deriva da _____ .
4. Spazioso deriva da _____ .

11,3) **Un significato o tanti significati?**

* In italiano **LUNGO** può essere AGGETTIVO:
esempio: *la lunga strada (spazio),
un lungo giorno di attesa (tempo),*
ma può essere anche una PREPOSIZIONE:
*lungo una strada o lungo un fiume, (spazio),
lungo i secoli (tempo).*

* In italiano **CAPITALE** significa:
la città principale di uno stato, il capoluogo, ed è un NOME.
Può essere anche AGGETTIVO, con il significato di:
importante, fondamentale.
Nel linguaggio della storia e dell'economia può significare:
*grande quantità di soldi da investire, da impegnare per fare qualche
altra attività o creare altri soldi.*

Es. n.° 12 Hai letto il testo sulla CAMPAGNA e hai svolto alcuni esercizi.
Adesso completa un breve testo:
devi spiegare almeno 5 perché è bello vivere in campagna.



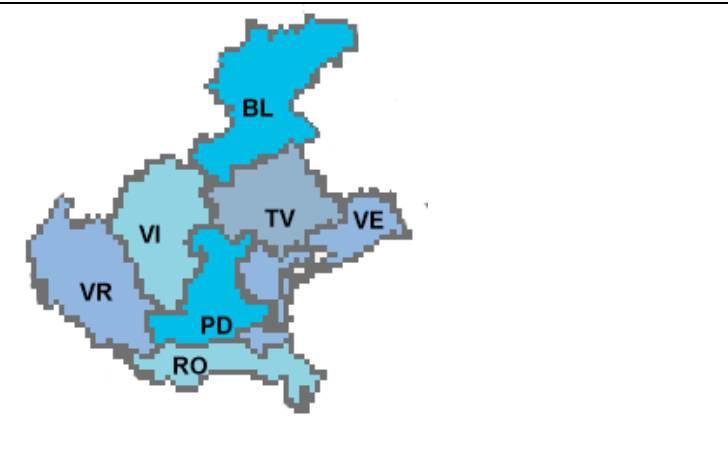
Es. n. ° 13. Per conoscere meglio alcune CITTÀ ITALIANE *.
Ora insieme all'insegnante e ai tuoi compagni puoi osservare, da una carta geografica o da un atlante, la carta politica dell'Italia.

Nel testo si dice che alcune città hanno una **funzione turistica**.
 Significa che attirano turisti e visitatori perché si trovano al mare o in montagna e hanno delle bellezze naturali.
 Altre città attirano perché hanno monumenti, palazzi, musei e si chiamano "**città d'arte**", perché turisti e visitatori possono vedere le opere d'arte cioè gli edifici all'aperto e le statue o i quadri nei musei, si possono visitare i palazzi antichi e ammirare le opere di famosi artisti italiani dei secoli passati.
 Il turismo è una importante risorsa economica per l'Italia.

Osserva le 5 fotografie di città. Riconosci alcune di queste città? _____
 Sei mai stato in uno di questi posti? _____
 Quale di queste città vorresti visitare? _____
 Quale fotografia vuoi aggiungere di una città italiana che ti piace o che conosci? _____
 Quale fotografia vuoi aggiungere di una città del tuo paese? _____
 Perché? _____



Questa città è **Venezia**.
 Si trova nella regione _____
 Venezia è una città nata sull'acqua, famosa per il commercio con l'Oriente e la Cina fin dal tempo di Marco Polo.
 E' una città che attira turisti e visitatori da ogni parte del mondo.
 Si trova nella Laguna Veneta.



Questa è una cartina del Veneto.
 Controlla sulla cartina alla parete o nel tuo atlante e scrivi i nomi delle altre città:
 VR=
 VI=
 TV=
 RO=
 PD=
 BL=



La città di **Firenze** è il capoluogo della regione _____.
Ha una storia e tradizioni antiche e illustri.
I suoi palazzi e i suoi musei attirano i turisti da vari paesi. Invece le dolci colline del suo territorio piacciono soprattutto ai turisti inglesi che amano il clima e la cucina italiana.

(immagine da www.valsesiascuole.it)



Roma è la _____ dell'Italia ed è il capoluogo della regione _____.
La città è uno dei simboli del paese: ha funzione turistica ma anche amministrativa perché ci sono i ministeri e gli uffici.
Conosci il nome del famoso monumento?
Il _____.

(immagine da www.geocities.com)



La città di **Napoli** è il capoluogo della regione _____.
E' una delle città d'arte e di turismo più famose dell'Italia Meridionale.
Si trova sul mare e il suo Golfo è una delle bellezze naturali più conosciute dell'Italia.
Controlla la carta geografica: come si chiama il Golfo?
Golfo di _____.

(immagine da www.comuni-italiani.it)



Il capoluogo della regione Sicilia si chiama **P**_____
La città ha una storia antica perché Greci e Arabi hanno vissuto lì nei secoli passati.
Il clima è mediterraneo.
I paesaggi che si possono visitare in tutta la Sicilia sono molto vari: le spiagge sabbiose, il vulcano Etna, le città d'arte.

(immagine da www.itwg.com)

14. Un legame tra Italia-Cina: il personaggio di Marco Polo.

Hai da poco visto una immagine di Venezia e nella spiegazione abbiamo parlato di Marco Polo, un viaggiatore veneziano che è vissuto per un lungo tempo in Cina (dal 1271 al 1292).

- Che cosa ricordano i Cinesi di Marco Polo?
- Conosci luoghi o edifici chiamati con il suo nome in altre parti del mondo?

Osserviamo insieme alcuni esempi ricavati con una ricerca da internet.

1. Questo è il Marco Polo Bridge, un ponte che si trova a 16 km da **Beijing**.

<http://www.chinapage.com/history/lugouqiao/lugouqiao.html>



1.

Indovinello.

In Cina esiste un altro ponte che ha il nome di Marco Polo.

Per sapere dove si trova risolvi questo indovinello:

“quale città è chiamata Venezia d’Oriente, perché ha tanti ponti e tanti canali d’acqua?”

La città è **S** _____ .

2. Questa statua si trova ad **Hangzhou**, una città della Cina visitata e descritta da Marco Polo. Quali informazioni puoi ricavare dal sito? Controlla e scrivi.

http://it.wikipedia.org/wiki/Marco_Polo



2.

GLOSSARIO: le parole che ti servono per capire il testo.

Allevare	FO	Far crescere e riprodurre gli animali
Arare	AD	Rompere e girare la terra con l'aratro prima di seminare
Agricoltore	AU	Chi coltiva la terra, il contadino
Azienda	AD	Un gruppo di persone che lavorano per aumentare gli affari, industria, fabbrica, stabilimento
Bestiame	AU	Insieme di animali allevati
Campagna	FO	Un terreno grande in pianura o con basse colline
Coltivazione	AD	Far crescere le piante o i prodotti in un terreno
Clima	FO	Le condizioni atmosferiche di una regione: mite, freddo..
Isolato	CO	Staccato, separato dal resto, lontano da....
Irrigare	CO	Dare acqua ad un terreno o a delle piante
Enorme	FO	Molto più grande del normale, senza misura
Fabbrica	FO	Azienda, industria, stabilimento, luogo dove si produce
Pianta	FO	vegetale con fusto, radici, foglie: albero, fiore, erba
Pianura	FO	Vasta zona in terreno pianeggiante
Pianeggiante	AD	Che si trova sul piano, che non ha salite
Provincia	FO	Territorio più grande di un comune, più piccolo di una regione
Prodotto	FO	Il frutto di una pianta nato spontaneamente o coltivato
Stagione	FO	4 periodi di 3 mesi ciascuno in cui è suddiviso l'anno
Seminare	FO	Mettere il seme di una pianta in terra per farla crescere
Raccogliere	FO	Prendere i frutti delle piante o i prodotti della terra
Tipico	AU	Caratteristico, proprio di
Verde	FO	Colore dell'erba e della maggior parte delle foglie
Vegetazione	AU	L'insieme delle piante che crescono in un posto
Villaggio	CO	Piccolo centro abitato, con poche case
Spontaneamente	CO	In modo naturale, senza aiuto dell'uomo
Città	FO	Grande centro abitato
Affare	FO	Vendita, acquisto, scambio
Agenzia	AU	Ufficio che offre servizi o affari
Centro	FO	Parte di una città dove ci sono gli edifici più importanti
Banca	FO	Azienda che investe, presta, riceve soldi

Collegato	CO	Unito, congiunto
Commerciale	FO	Che si occupa di commercio, di comprare o vendere
Edificio	AU	Fabbricato, costruzione, caseggiato
Antico	FO	Che è di tanti secoli fa, di tanto tempo fa, del passato
Periferia	AD	Quartieri posti in zone lontane dal centro di una città
Servizio	FO	Lavoro o attività che serve ai cittadini
Semplice	FO	Senza decorazioni, senza lussi o abbellimenti
Villetta	CO	Piccola villa con grande giardino o spazio verde
Lineare	CO	Che si sviluppa nel senso della lunghezza
Scacchiera	AD	La base del gioco degli scacchi: uno spazio suddiviso in quadrati regolari di diverso colore.
Funzione	FO	Scopo, ruolo, compito
Industriale	FO	Dell'industria, della fabbrica, dell'azienda
Turistico	AU	Del turismo, cioè di chi viaggia per vacanza
Universitario	AU	Dell'università, cioè degli studi dopo la scuola superiore
Problema	FO	Situazione difficile da affrontare e risolvere
Sano	FO	Che aiuta la buona salute, che non fa venire malattie
Naturale	FO	Della natura, senza intervento dell'uomo
Monumento	FO	Statua o scultura per ricordare un fatto o una persona
Palazzo	FO	Edificio molto grande, con molti piani
Trattare	FO	Fare affari con qualcuno
metropolitana	AD	Ferrovia urbana nelle grandi città, sotterranea e veloce
Motivo	FO	Ragione per la quale facciamo qualcosa
Piazza	FO	In un centro è lo spazio circondato da edifici o all'incrocio
Parco	FO	Giardino molto vasto o pubblico o privato
Quartiere	FO	Zona di una città limitata da strade o da piazze o edifici

Il glossario può esserti utile per:

- capire meglio il testo
- svolgere con più sicurezza gli esercizi;
- fissare meglio alcune parole che forse hai sentito per la prima volta.

Per l'insegnante: abbreviazione della marche d'uso (cfr. DE MAURO <http://www.demauroparavia.it/>)

AD alta disponibilità	AU alto uso	CO comune	FO fondamentale
BU basso uso	DI dialettale	ES esotismo	LE letterario
Ob obsoleto	RE regionale	TS tecnico-specialistico	

Alunno/-a: _____ classe _____

Verifica sull'Unità di apprendimento "La vita in città, la vita in campagna"
Tempo: 1 ora - Data:
Valutazione complessiva:
Obiettivi valutati:
1. ha compreso e trattenuto le informazioni richieste:
2. ha assimilato il lessico analizzato:
3. ha utilizzato in modo corretto le preposizioni:
4. ha riconosciuto le forme verbali proposte:

Es. n.° 1 Inserisci le frasi nelle due tabelle: campagna o città?

Gli agricoltori seminano.	Si raccoglie l'uva a settembre.
Chiedo un certificato all'anagrafe.	Nelle fattorie ci sono animali da cortile.
Hanno forma lineare, lungo una via.	Prendo la metropolitana.
Raccogliamo gli ortaggi in ogni stagione.	Si respira aria pulita.
Abito in periferia, in un condominio nuovo.	Siamo andati in un vicino internet point.

campagna	città
1	1
2	2
3	3
4	4
5	5

_____/10

2. Rispondi alle seguenti domande:

1. Quale vegetazione c'è in campagna?
2. Quali animali si allevano in campagna?
3. Quali sono i prodotti tipici della provincia di Treviso?
4. Quali sono i principali edifici della città?
5. Quale forma hanno le città?
6. Quali funzioni hanno le città?
7. Con quali mezzi ci si sposta velocemente nelle grandi città?

_____/7

3. Completa con le parole del testo che ricordi.

Gli agricoltori lavorano i campi, _____, seminano, _____ e raccolgono i prodotti a seconda della _____, per esempio raccolgono l'uva a _____.

Il clima e il terreno del Veneto sono favorevoli per coltivare prodotti come _____, _____, _____.

La fattoria lavora come una _____ agricola e chi ci vive non è _____ dal resto del mondo.

Molte persone lavorano in _____, ma non vivono lì, anche perché spesso le _____ costano di più che in _____.

Nel centro _____ delle città ci sono edifici antichi come: _____, chiese.

Alcune antiche e famose città come Roma, Venezia, Firenze, _____ e _____ sono tra le principali città d'arte italiane: qui i turisti possono ammirare sia le _____ naturali, sia opere d' _____ all'aperto oppure nei _____.

La capitale dell'Italia è la città di _____.

____/20

4. Stai per cambiare casa e andare a vivere in città. Scrivi almeno 5 motivi per i quali è bello vivere in città!

Completa.

1. E' bello vivere in città perché
2.
3.
4.
5.

____/5

5. Lavoriamo sulle PREPOSIZIONI. Scegli la forma esatta:

1. Alcuni vanno in città

- per trattare affari
- nel trattare affari.

2. Alcuni vanno in città per rivolgersi

- negli uffici pubblici
- agli uffici pubblici.

3. Alcuni trascorrono il tempo libero

- negli internet point
- con gli internet point.

4. I ragazzi che vivono in città vanno

- in palestra e al pub
- sulla palestra e nel pub.

_____/4

6. Scegli le forme esatte e inseriscile nelle caselle.

hanno trascorso	sapevano	abitano	hanno raccolto
offrono	devono	sono nate	viveva
trascorrono	allevano	lavora	abbandonavano
conosci	hanno visto	ha abbandonato	attirava



Presente	Imperfetto	Passato prossimo

_____/16